

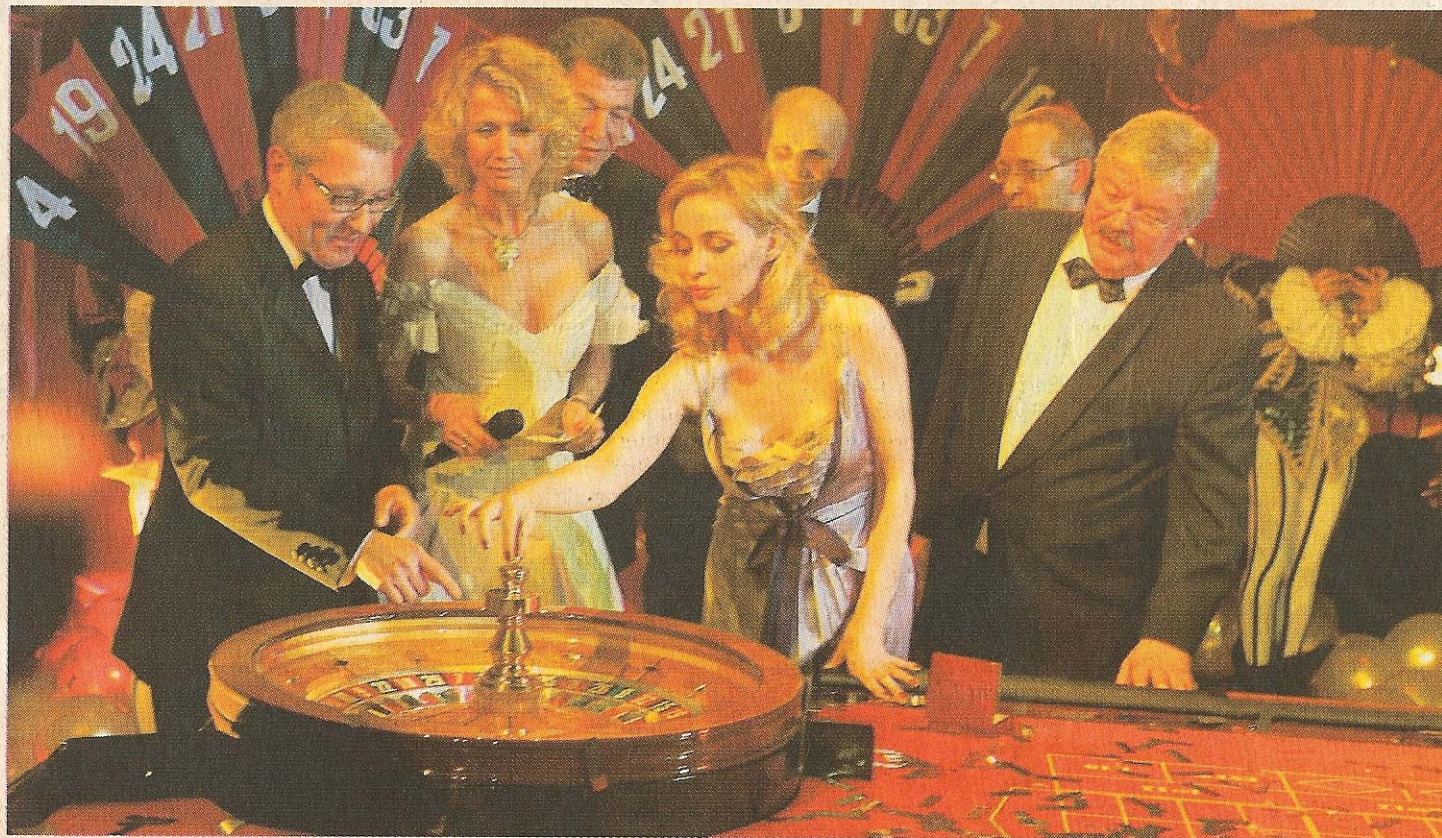
La boule d'ouverture a roulé au casino

Accessible au public depuis le 19 décembre dernier, le casino de Bruxelles n'avait pas encore été inauguré « officiellement ». Chose faite ce jeudi soir « lors d'un gala prestigieux rehaussé de la présence de nombreuses célébrités belges et internationales » comme l'annonçait le communiqué de « Casinos Austria International », l'exploitant des lieux. Chronique mondaine à un jet de bandit manchot de la Grand-Place...

18 heures 30. La rue Duquesnoy est bloquée. Deux agents et deux gardes de sécurité veillent. Aidés par une barrière. Seules les berlines transportant les « VIP » sont tolérées. Les dépanneuses aussi. Au coin de la rue l'Homme chrétien, presque en face du casino, un conducteur ne trouvera plus sa voiture. Mauvais jour, mauvais endroit pour mal se garer...

18 heures 35. Nul VIP à l'horizon. Devant le casino, les voitures, pantalon gris, gabardine cintrée noire, attendent les limousines. Un vélo passe. Sur le tapis rouge qui barre la chaussée d'un trottoir à l'autre. La voiture mal garée ne l'est plus.

18 heures 50. Des baffles placés sur la façade du casino commencent à crachoter du Brel. Un clo-



LA COMÉDIENNE FRANÇAISE Emmanuelle Béart a lancé la boule inaugurale ce jeudi soir au casino. PHOTO ALAIN DEWEZ.

chard jette un oeil aux caméras et aux objectifs qui s'amoncellent. Sans s'attarder. Pas VIP le gars. Un deuxième cycliste passe sur

la carpe.

19 heures. Une allemande s'engage dans la rue. Freddy Thielemans, bourgmestre, et la première

dame de Bruxelles, en sortent. « J'attends Madeleine » gueule le grand Jacques. Un vélo repasse. A l'intérieur, les premiers ver-

res de Taittinger tintent.

19 heures 20. Le bourgmestre et le directeur du casino, Tim Cullimore, accueillent les invités.

19 heures 45. Les caméras s'agitent, les flashes crépitent : Miss Belgique arrive. Et sourit. Suit Toots Thielemans, Paul Van Himst, les plus beaux coups de lèvres et de pattes du royaume (respectivement), et beaucoup d'inconnus. Au rayon politique, hormis quelques éminences régionales, Joëlle Milquet, présidente du CDH, devait se sentir bien seule dans le temple du jeu.

20 heures 20. La splendide Ann De Baetselier monte sur le podium. La présentatrice de VTM lance l'harmonica de Toots. Un concert qui ne durera guère plus d'un quart d'heure. « *Problème technique* », conclut la belle Ann. Personne n'écoutait.

21 heures 05. L'atmosphère devient « jamesbondienne » : Emmanuelle Béart surgit, jette une boule en or dans la roulette, embrasse Freddy Thielemans et s'en retourne. La fameuse boule en main, le bourgmestre ironise : « *Je ne vous dirai pas où je la mettrai* ». Un personnage de la *Vérité si je mens* croise le podium. Les tables s'ouvrent. Rien ne va plus.

21 heures 30. Dehors, Brel s'est tu. Madeleine n'est pas venue. Heureusement qu'Emmanuelle était là... ■